

AU DÉPART...

 6 entreprises

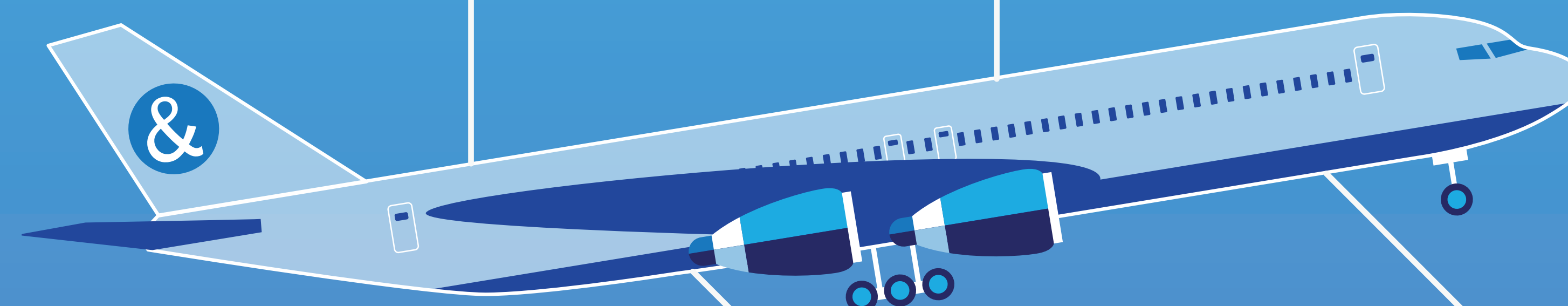
 1 équipe de consultants-chercheurs

 1 chercheur partenaire

 6 experts réunis en conseil d'orientation

3 temps forts
kick-off · point d'avancement · restitution

6 workshops



**À DESTINATION DE
L'INTRAPRENEURIAT**

1 journée de créativité
*pour concevoir un kit pour déployer
l'intrapreneuriat avec vos équipes*

10 newsletters
*pour vous partager vidéos,
articles et infographies sur le sujet*

 1 box de restitution

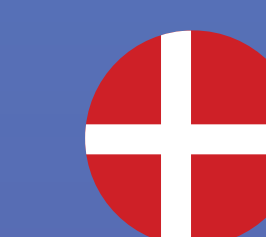
Un benchmark dans 7 pays



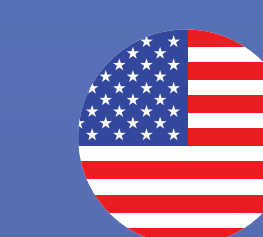
Espagne



Allemagne



Danemark



États-Unis



Israël



Suisse



France



439 jours
de travail



125 personnes rencontrées
dont 23 experts mobilisés dans les workshops



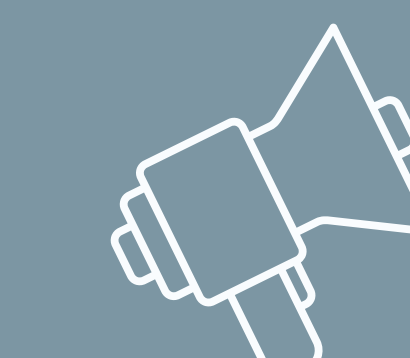
80 organisations
explorées



6 mois



38 ouvrages scientifiques



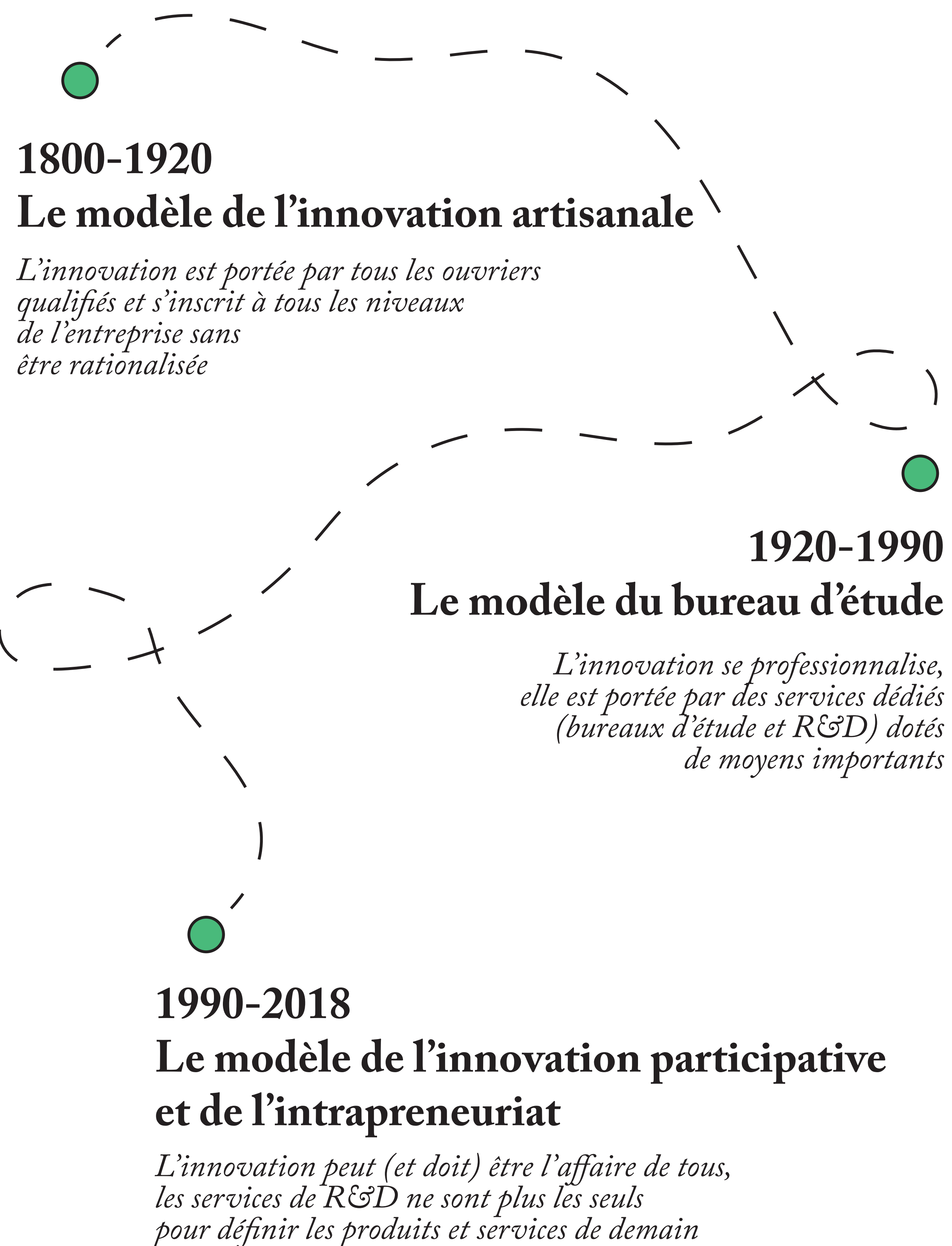
12 conférences

INTRAPRENEURIAT, n. m.

« Processus par lequel un individu ou un groupe d'individus en association avec une organisation existante crée une nouvelle organisation ou génère le renouvellement ou l'innovation au sein de cette organisation. »

V. Bouchard

Trois modèles historiques d'innovation



Trois profils d'innovateurs

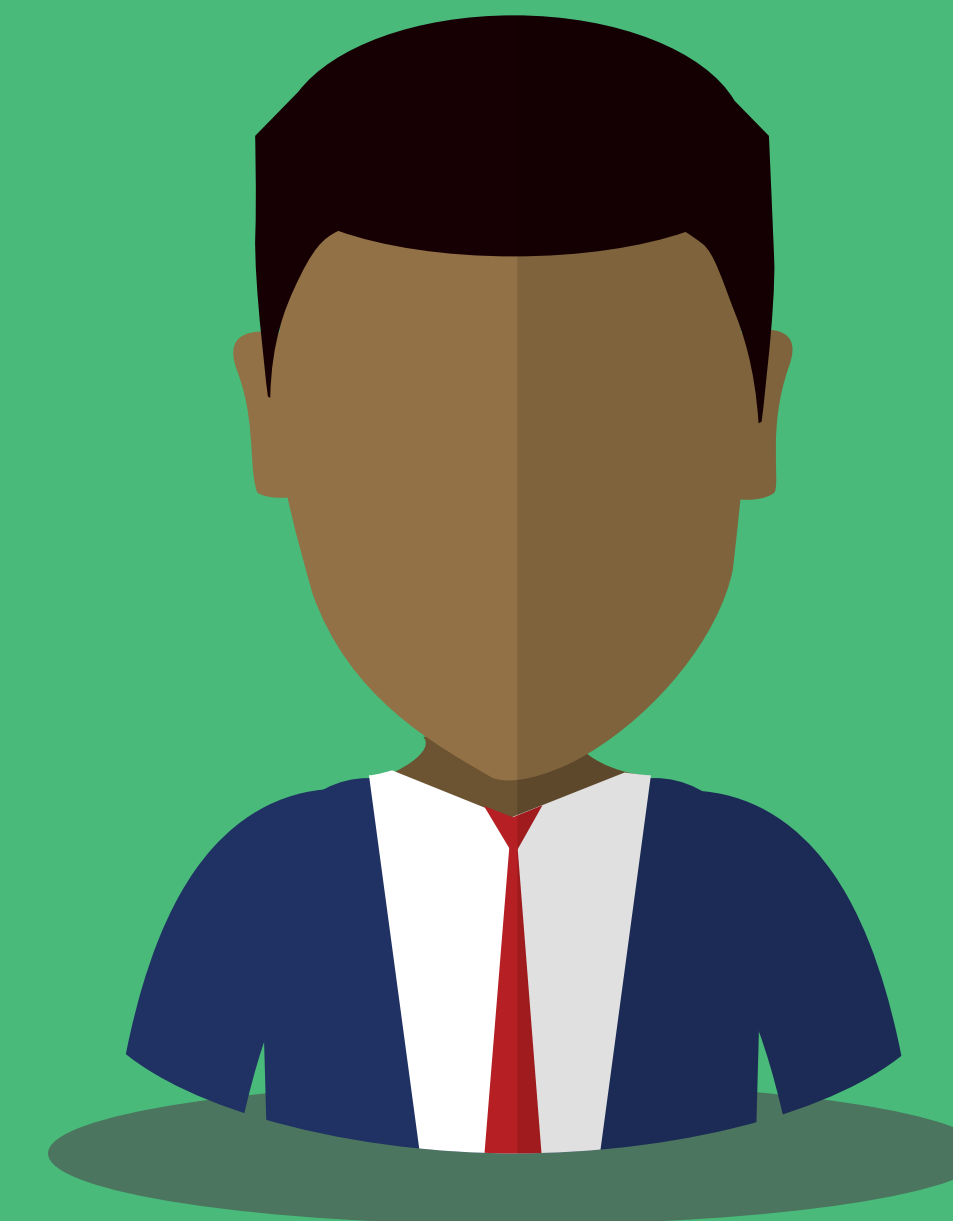


Entrepreneur

Personne découvrant et exploitant de nouvelles opportunités et créant une structure juridique pour cela

Intrapreneur

Personne développant et exploitant une idée nouvelle pour le compte de son entreprise au-delà de la mission prévue dans sa fiche de poste



Corporate Hacker

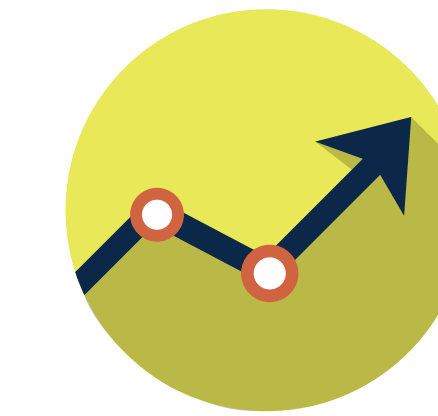
Personne visant à transformer son organisation de l'intérieur pour la rendre plus efficace en détournant les process et les règles établies



INNOVATION, n. f.

Ensemble du processus qui se déroule depuis la naissance d'une idée jusqu'à sa matérialisation (lancement d'un produit), en passant par l'étude du marché, le développement du prototype et les premières étapes de la production

Deux types d'innovation



Incrémentale

Innovation ne transformant pas radicalement le produit, la technologie ou le marché, auquel elle apporte des innovations relativement marginales qui n'en changent pas le fonctionnement global



De rupture

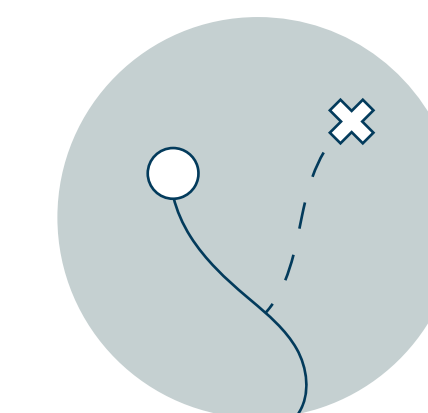
Innovation radicale qui transforme durablement les usages du produit, de la technologie ou le marché et finit par devenir la norme dominante

Trois qualités fondamentales



Résilience

Capacité d'une personne ou d'un groupe à continuer à se projeter dans l'avenir en présence d'événements déstabilisants



Déviance positive

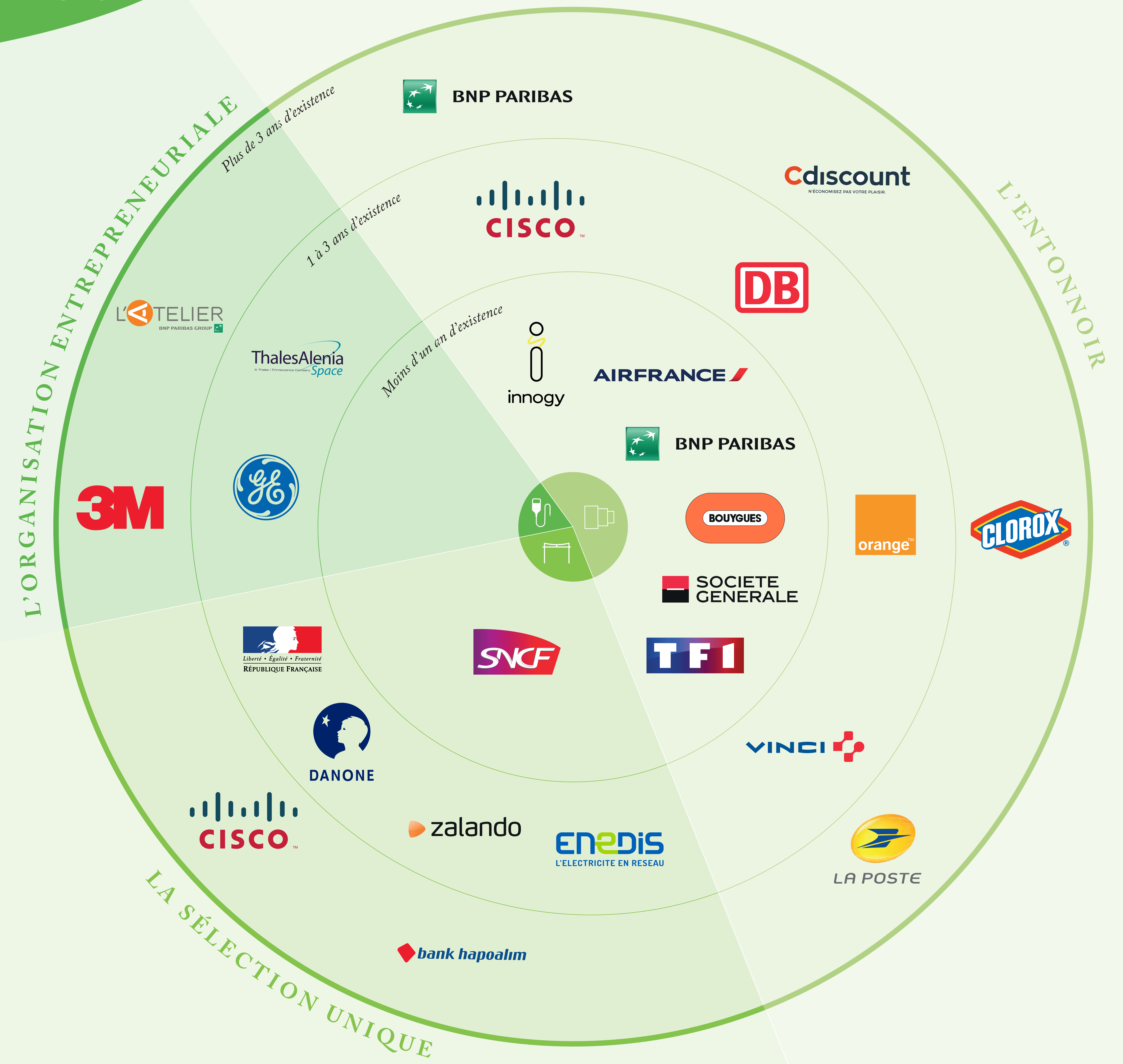
Capacité à sortir des règles prescrites et à dévier des moyens légitimes pour atteindre les objectifs que se fixe une organisation



Travail en perruque

Détournement des moyens de production de l'entreprise sur son temps de travail dans le but de produire ou délivrer un service ne relevant pas de ses missions

PORTRAITS D'ENTREPRISES



- LÉGENDE**
-  L'entonnoir
 -  La sélection unique
 -  L'organisation entrepreneuriale
 -  Ancienneté du programme



Enjeux d'innovation

★ Améliorer la performance globale de l'entreprise

Trouver de nouveaux relais de croissance en développant des innovations de rupture à moindre coût

S'adapter à la transformation de son environnement concurrentiel

Privilégier des modes de conception innovante dans lesquels les moyens et les fins ne sont pas connus d'avance

Expérimenter de nouvelles pratiques managériales basées sur l'autonomie et la confiance

Enjeux organisationnels

★ Transformer la culture d'entreprise

Convaincre et impliquer la direction

Acculturer et accompagner les managers

Gérer l'évolution des relations entre managers et intrapreneurs

Maintenir le lien avec les collègues

Transformer les postures managériales : encourager la prise de risque et le droit à l'erreur

Enjeux individuels

★ Faire de l'ensemble des collaborateurs des relais d'innovation en transformant leurs mindsets

Identifier les intrapreneurs potentiels, comprendre leurs motivations

Créer un statut pour les intrapreneurs pour faciliter leur travail et leur reconnaissance

Donner les bons outils

Maintenir l'engagement

Gérer la sortie du programme

**LA BOUCLE
INTRAPRENEURIALE**
Avancer par itérations successives
pour faire évoluer son modèle
pas-à-pas

